

三斑蕊夜蛾 *Cymatophoropsis trimaculata* (Bremer) (图版 LIX-11)

Thyatira trimaculata Bremer, 1861, Bull. Acad. Imp. Sci. St. -Petersb. 3: 483. (乌苏里地区)

Thyatira trimaculata: Staudinger, 1901, Cat. Lep., 1: 259. —Warren, 1912, in Seitz, Macrolep. World 2: 324.

Thyatirides trimaculata: Kozhantschikov, 1959, Fn. SSSR. 12: 452.

Cymatophoropsis trimaculata: Mell, 1943. Zool. Jb. 76, text fig. 10. —Sugi, 1982, in Inoue, Moths Jap. 1: 672. —Chen, 1982, Icon. Het. Sin. 3: 338. —Chen, 1993, in Huang, Anim. Longqi Mt. p. 549.

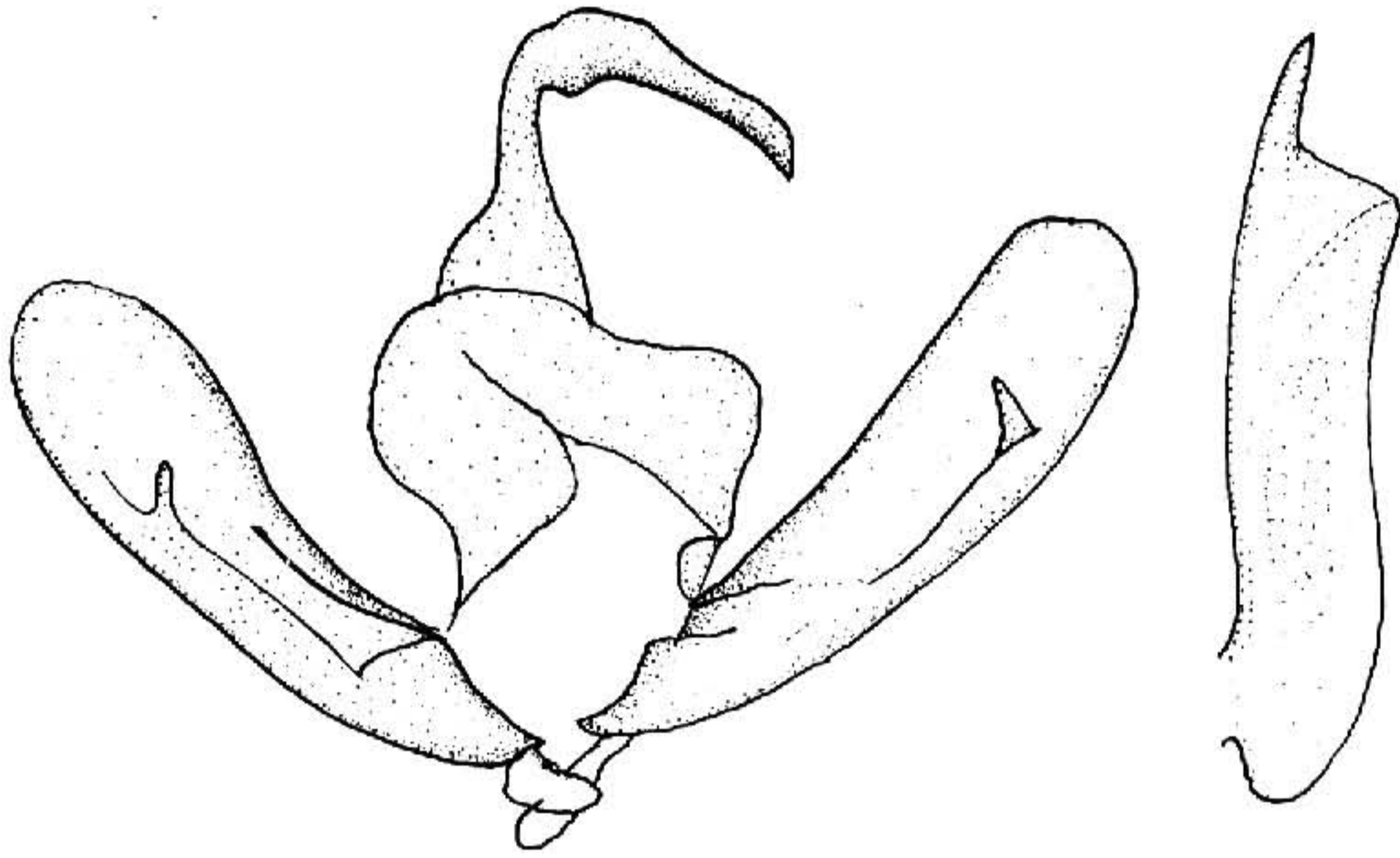


图 644 三斑蕊夜蛾 *Cymatophoropsis trimaculata* (Bremer) ♂ 外生殖器

翅展 35 mm。头部黑褐色；胸部白色，颈板基部黑褐色，翅基片端半部及后胸褐色，足黑褐色，跗节各节间灰白色；前翅黑褐色，密布褐黑色波曲细纹，翅基部有一大白斑，大部带褐色并布有黑色波曲细纹，斑的外缘微波浪形，自前缘脉外斜弯，亚中褶后内斜，顶角有一近圆形白斑，大部带褐色，臀角有一近扁圆形白斑，大部带褐色并布有黑褐细纹，翅外缘在 3 脉后有一白点，缘毛黑褐色杂褐灰色，中有一黑线，顶角处缘毛端部白色；后翅褐色，端区色暗，隐约可见暗褐色横脉纹及外线；腹部灰褐色，基部背面及腹端均带有白色。雄性钩形突粗，基部肥大，抱器瓣较长，端缘钝圆，抱钩短小，阳茎粗，端部一尖突，无角状器（图 644）。

分布 黑龙江、河北、山东、湖南、福建、广西、云南；日本，朝鲜。

大斑蕊夜蛾 *Cymatophoropsis unca* (Houlbert) (图版 LIX-6)

Trispila unca Houlbert, 1921, in Oberthür, Etud. Lep. comp. 18 (2): 237, fig. 61. (康定)